



Ul. Sikorskiego, prowadząca do estakady, widoczna z mieszkania Jana Bujakiewicza

Obwodnica z lotu ptaka



Ul. Trzebińska przed powstaniem estakady

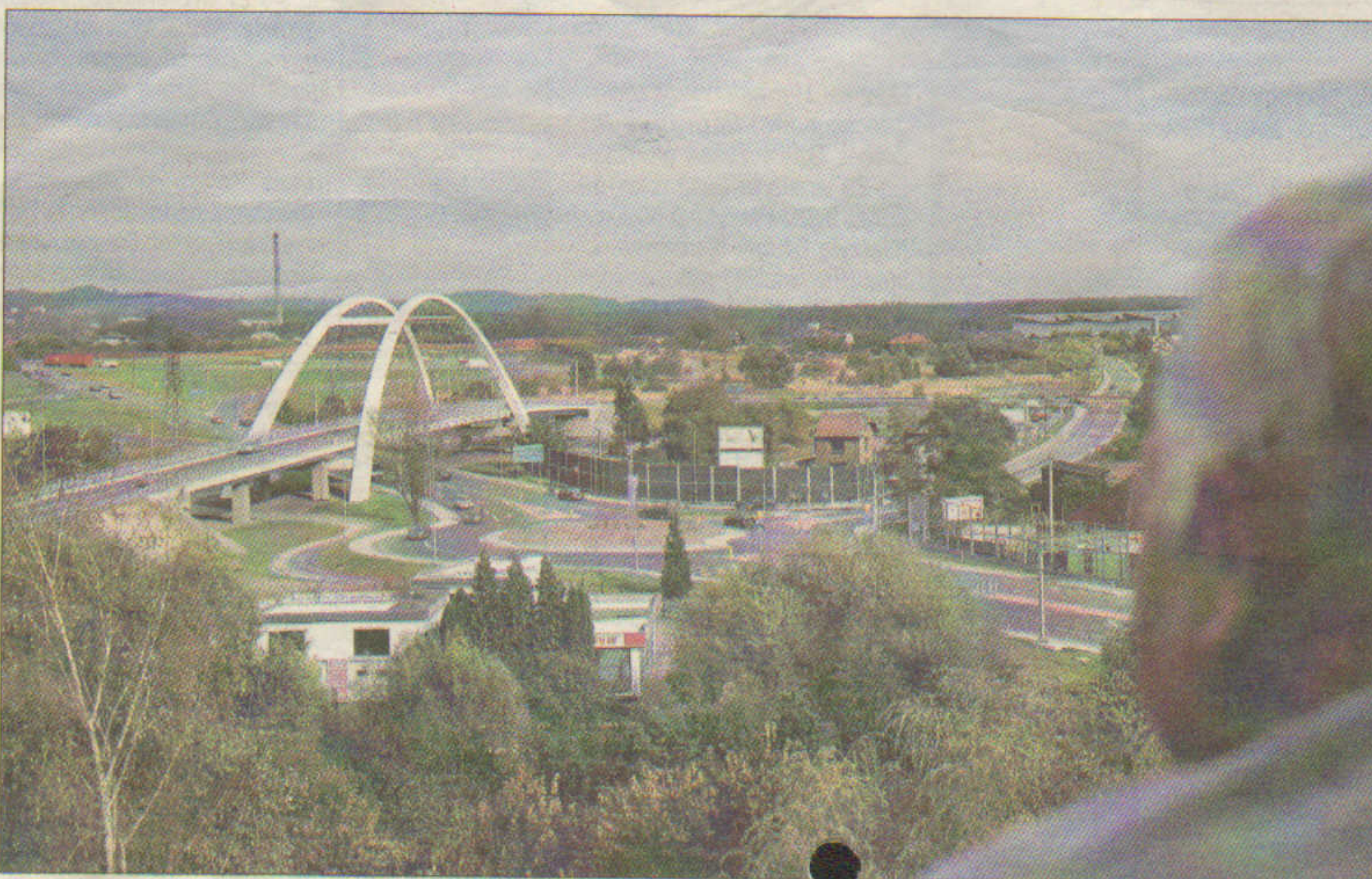
CHRZANÓW. Północno-wschodnia obwodnica to największa inwestycja drogowa na ziemi chrzanowskiej od czasów autostrady A4, na odcinku Kraków-Katowice budowanej z przerwami w latach 70., 80. i 90.

Po lewej stronie publikujemy czarno-białe zdjęcie, można by rzec archiwalne, na którym nie ma estakady. Tak wyglądała trasa z Chrzanowa do Trzebini jeszcze półtora roku temu. Poniżej fotografia wykonana przed kilkoma dniami z balkonu bloku przy ul. Trzebińskiej. Zrobiło się jakoś bardziej europejsko.

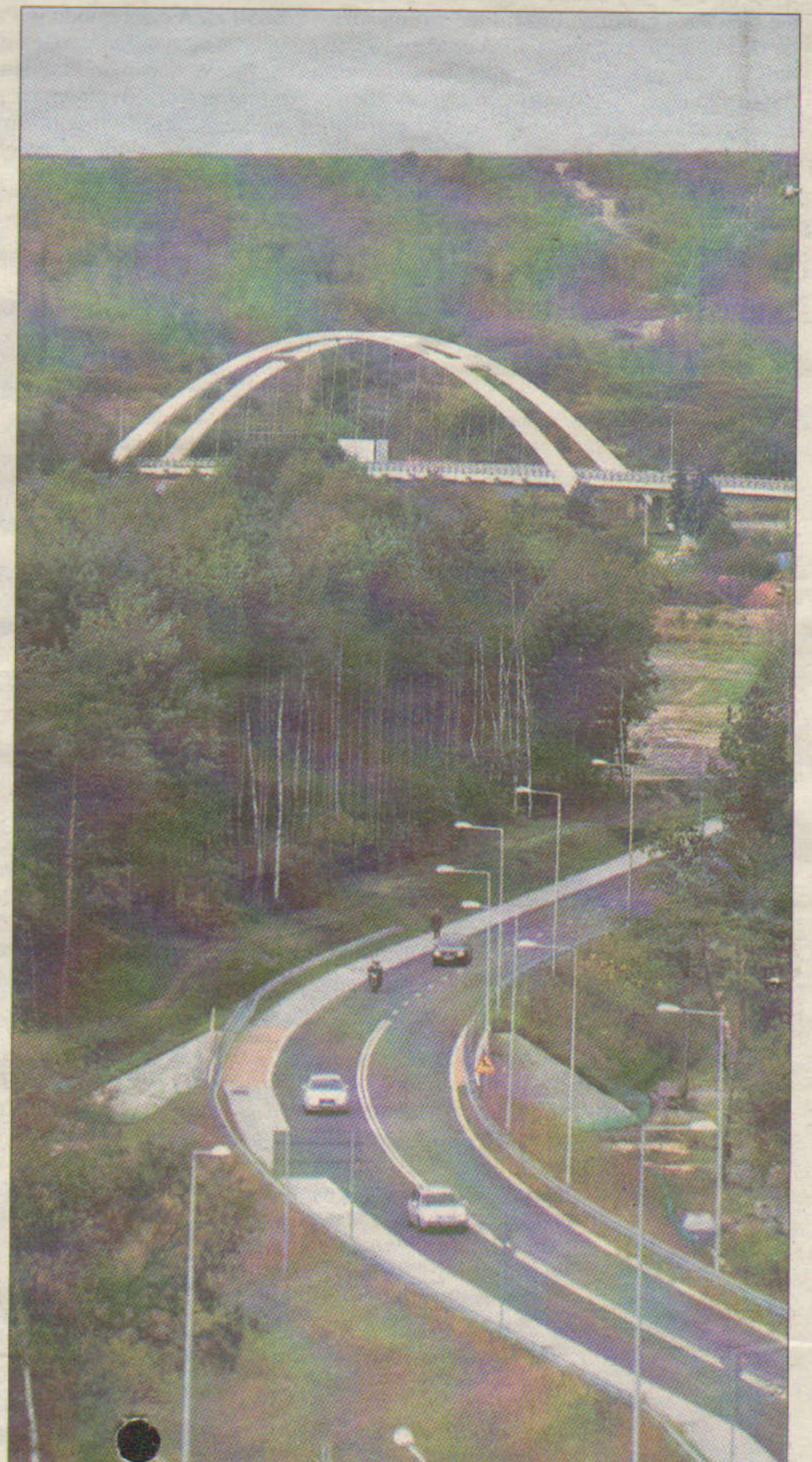
Estakada stała się jednym z bardziej charakterystycznych punktów Chrzanowa. Jej najwyższy punkt znajduje się 25 metrów nad poziomem jezdni. Konstrukcja prezentuje się szczególnie ciekawie przykładowo z okien szpitala. Z tej perspektywy łuki górują ponad lasem.

Obwodnica będzie od ul. Szpitalnej do ul. Balińskiej. Ma długość ponad 5 km. Kosztowała około 85 mln zł.

Łukasz Dulowski
Zdjęcia: **Maciej Kozicki**



Nowa estakada, rondo i ul. Europejska (po prawej). Widok z balkonu bloku przy ul. Trzebińskiej



Widok ze szpitala na fragment obwodnicy biegnący w stronę skrzyżowania z ul. Okrzei